

The TSE logo is centered at the top of a dark green rectangular box. It features the letters 'TSE' in white, bold, sans-serif font, with a red diagonal line running through the letters.

Thai Solar Energy Public Company Limited

OPPORTUNITY DAY

YE 2025

17 March 2026

AGENDA

- 01** COMPANY OVERVIEW
- 02** HIGHLIGHTS OF YE 2025
- 03** BUSINESS OUTLOOK
- 04** ESG DEVELOPMENT
- 05** Q&A



1. COMPANY OVERVIEW

Summary of Company Information




COMPANY OVERVIEW

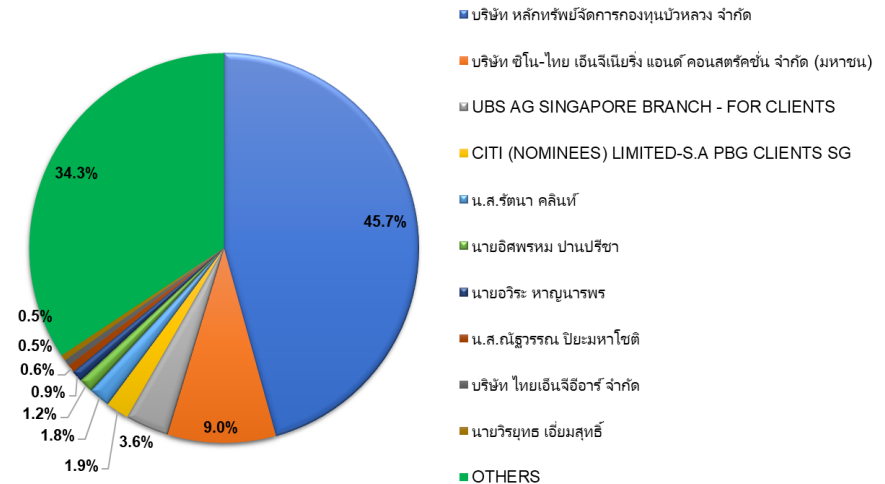
Thai Solar Energy Public Company Limited (“TSE”) is engaged in the business of producing and distributing electricity from renewable energy sources, including solar energy, biomass, and waste-to-energy, for government and private sector customers.

Our mission is to establish a strong presence in Thailand’s solar power industry, while also expanding into other renewable energy sectors and the healthcare business group.

Stock Information

Company:	Thai Solar Energy Public Company Limited
SET Symbol:	TSE
Listed in:	MAI on October 30, 2014 Moved to SET since May 14, 2019
Paid up Capital:	THB 2,117 million
Sector:	Energy & Utilities
Industry:	Resources
CG Score:	
Company Credit Rating (Dec 2025)	BBB

Major Shareholders as of December, 2025



TSE CURRENT STATUS

Summary of Our Operating Projects



TSE'S PROJECTS

TOTAL 53 PROJECTS AND CAPACITY 310.86 MWPPA / 387.46 MWDC

COD : 24 PROJECTS, TOTAL OF 73.80 MWPPA / 78.35 MWDC

AWARDED NEW PPA : 28 PROJECTS, TOTAL OF 229.06 MWPPA / 299.14 MWDC

IN PROCESS OF EXECUTING PPA : 1 PROJECTS, TOTAL OF 8 MWPPA / 9.9 MWDC

**SOLAR PV FARMS
& FLOATING**

SOLAR PV ROOFTOPS

BIOMASS

**AWARDED NEW PPA
(SOLAR BIG LOT PH1&2)**

**IN PROCESS OF
EXECUTING PPA**

**6 FARMS – 29 MWPPA
1 FLOATING – 8 MWPPA**

14 ROOFTOPS - 14 MWPPA

3 PLANTS - 22.80 MWPPA*

28 FARMS - 229.06 MWPPA

1 WTE – 8 MW PPA



**As of 31 Dec 2025*



**BSW: Additional 0.6 MW PEA
Contract (until 31 Dec 2026)
**OSW 1 & OSW 2: PEA Contract
Extension until 2038 (5 years)*



2. HIGHLIGHTS OF Q4 2025



HIGHLIGHTS OF YE 2025



Stock Focus (หุ้นโฟกัส)

TSE
The Solar Energy Public Company Limited

TSE ตัดปีก! เตรียมรับทรัพย์
ขายหุ้น บ.ร่วมค้า TSR 60% มูลค่า 1.79 พันล.บ.
ไฟเขียวเพิ่มทุนขาย PP 211.77 ล้านหุ้น

TSE
The Solar Energy Public Company Limited

TSE กุ่ม 2,456.00 ล้านบาท ชื่อ “ฟาวเวอร์ เอช วัน”
ผู้ได้สิทธิโรงไฟฟ้าขยะชุมชน 9.9 MW

www.thunhoon.com | ทุกความหวังจากรุ่น

HIGHLIGHTS OF FINANCIAL PERFORMANCE YE 2025

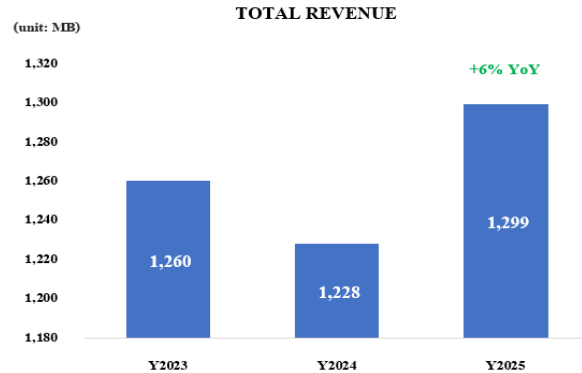


INCOME STATEMENT YE 2025

Unit: million THB

TSE - Consolidated Financial Information	YE 2025	YE 2024	Δ (%)
Total Revenues	1,299	1,228	6%
Cost of Sales and Services	(937)	(862)	9%
Gross Profit	362	366	-1%
Administrative Expenses	(148)	(321)	-54%
Operating Profit	214	45	376%
Other Income	16	42	-62%
Other Gain (Loss)	(3)	5	-160%
EBITDA	544	408	33%
Depreciation and Amortization	317	316	0%
Earnings Before Interest and Tax (EBIT)	227	92	147%
Finance Costs	(207)	(249)	-17%
Profit Before Income Tax, Share of Profit from Joint Ventures, and Asset Impairment	20	(157)	113%
Income (Expense) Tax Income	2	(8)	125%
Share of Profit from Joint Ventures and Asset Impairment	21	(336)	106%
Profit for the Period	43	(501)	109%

TOTAL REVENUE AND EBITDA OF YE 2025

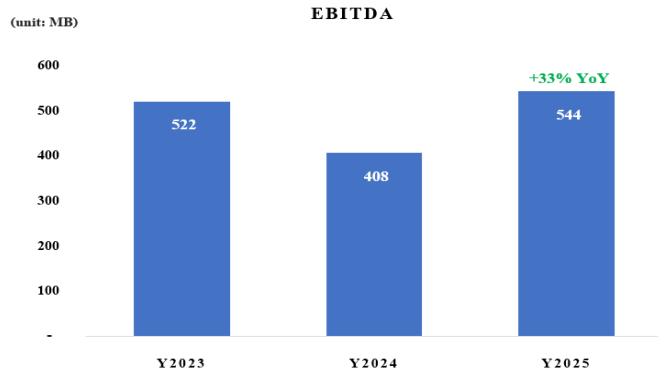


TOTAL REVENUE (EX-JV)

Total Revenue for YE 2025 was 1,299 MB.,
an increase of 71 MB. or 6% YoY.

*The increase was primarily from the healthcare business, which contributed to earnings during the year, together with **higher electricity generation** units resulting from **efficiency improvements** in the Group's solar power plants in the prior year, and **improved availability factors of the biomass power plants**.*

These factors collectively supported the growth in the Group's revenue compared with the same period of the previous year.

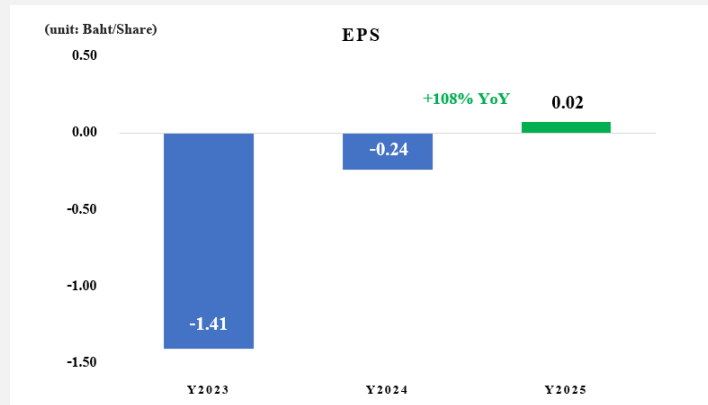
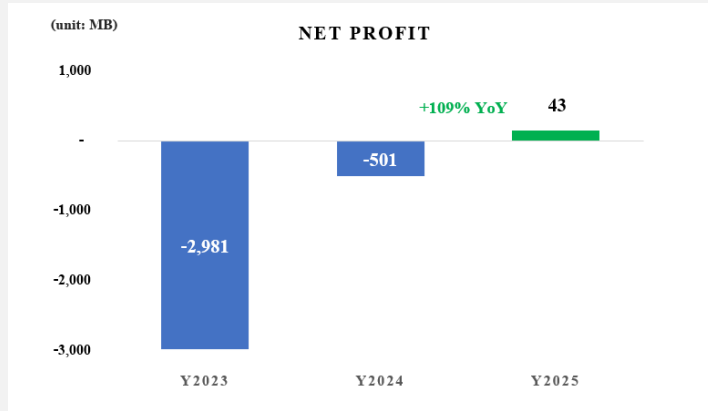


EBITDA (EX-JV)

EBITDA for YE 2025 was 544 MB., an increase of 136 MB. or 33% YoY.

Despite the increase in the cost of goods and services from the healthcare business and biomass raw material, EBITDA increased due to **revenue contributions from the healthcare business, increased electricity generation from solar and biomass power plants, and effective administrative expense management.**

NET PROFIT & EPS OF YE 2025



NET PROFIT

Net profit for YE 2025 was 43 MB., an increase of 544 MB. or 109% YoY.

The improvement was supported by from *the healthcare business*, *increased electricity generation* from enhanced operational efficiency of solar and biomass power plants, *effective administrative expense management*, and *reduced finance costs*.

EPS

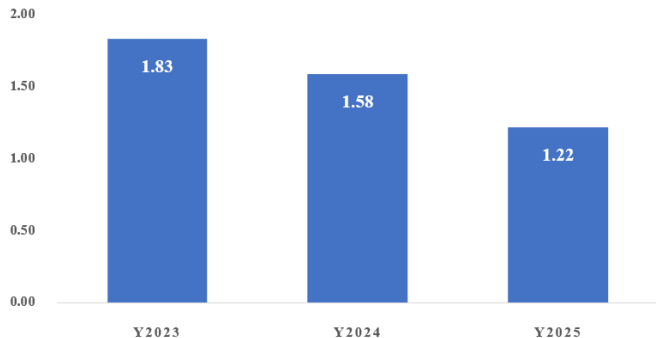
EPS for YE 2025 was 0.02 Baht per share, increasing 0.26 Baht per share from -0.24 Baht per share in YE 2024

The improvement is attributable to *the increase in the Group's net profit*, which enhances the Group's EPS.

D/E RATIO AND ROE OF YE 2025

(unit: time)

D/E RATIO



D/E RATIO

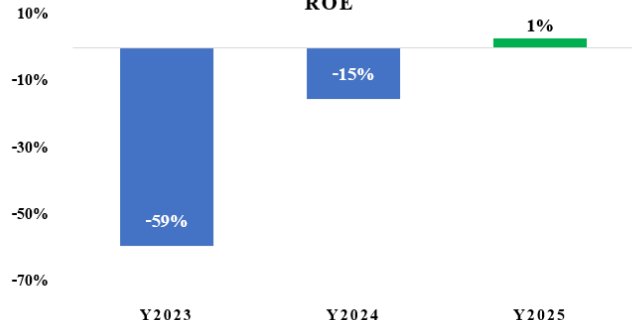
The D/E ratio of YE 2025 was 1.22 times, a decrease from 1.58 times at the end of the 2024

Primarily due to *the repayment of borrowings and short-term loans from financial institutions* using cash received from the disposal of the Company's investment in the joint venture, Thai Solar Renewable Co., Ltd. (TSR).

With this leverage level, the Group retains the capacity to secure additional financing from financial institutions to support future investment and project development.

(unit: percent)

ROE



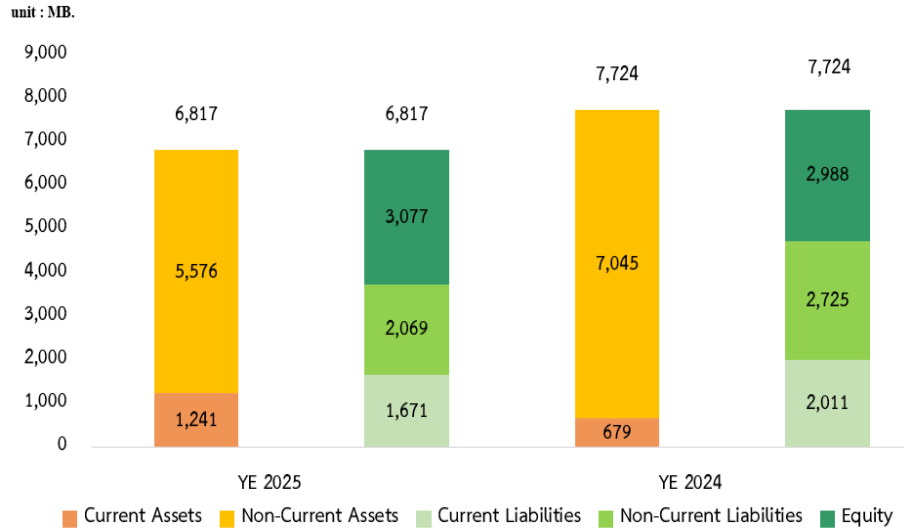
ROE

ROE in YE 2025 was 1 % an increase from -15% in YE 2024,

The increase is attributable to *higher net profit of the Group*, resulting in an *improvement in the Group's ROE*.

Note: - Equity is average equity attributable to owners of the parent

FINANCIAL POSITION OF YE 2025



TOTAL ASSETS -12%

The Group's total assets was 6,817 MB., a decrease of 907 MB., or 12% from 7,724 MB. as of December 31, 2024.

The decrease was mainly due to the disposal of an investment in the joint venture, Thai Solar Renewable Co., Ltd. (TSR).

TOTAL LIABILITIES -21%

The Group's total liabilities was 3,739 MB., a decrease of 997 MB., or 21% from 4,736 MB. as of December 31, 2024.

The decrease was primarily due to the repayment of borrowings from financial institutions.

EQUITY +3%

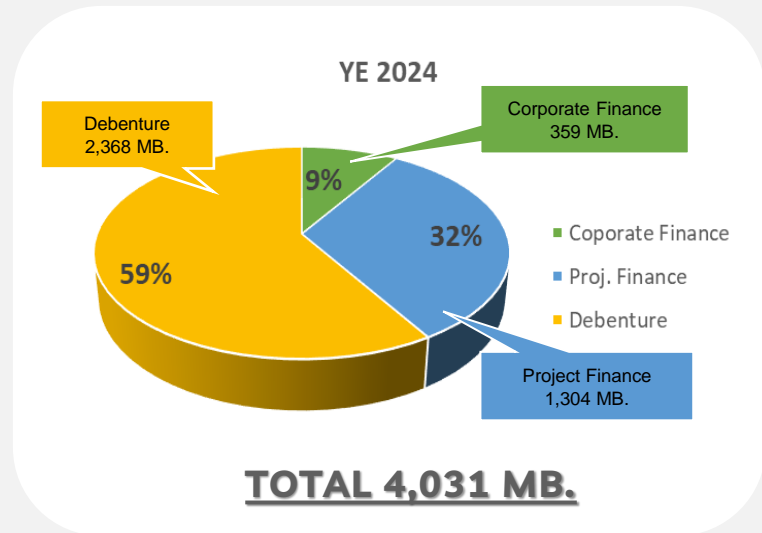
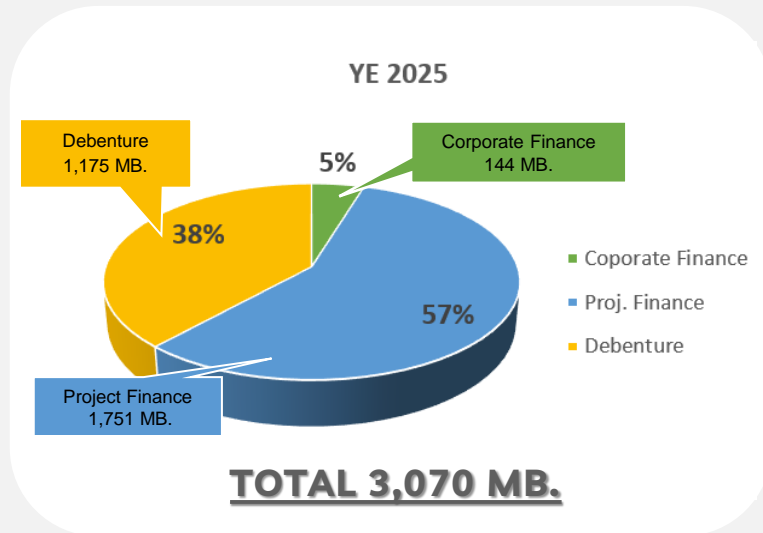
The Group's total owner's equity was 3,077 MB., an increase of 89 MB., or 3% from 2,988 million baht as of December 31, 2024.

This increase was primarily driven by higher net profit from normal operations.

FINANCIAL POSITION	YE2025	YE 2024	+/- (%)
Assets	6,817	7,724	-12%
Liabilities	3,739	4,736	-21%
Equities*	3,077	2,988	+3%

Note: *Average Equity attributable to owners of the parent
As of Dec 31, 2025

INTEREST BEARING DEBT OF YE2025 & YE2024



INTEREST BEARING DEBT

- The ratio of interest-bearing debt to equity was **1.00 times** as of YE 2025, **decreasing** from **1.35 times** at year-end 2024, **reflecting a reduction in the Company's total interest-bearing debt.**
- Most of the Group's interest-bearing debt consisted of **project finance borrowings from financial institutions.**

3. BUSINESS OUTLOOK



Thai Solar Energy Public Company Limited



SCB EIC

รัฐบาลประกาศนโยบาย ปรับเป้า Net zero เร็วขึ้น 15 ปี

จุดเปลี่ยนใหญ่ เขย่าอนาคตอุตสาหกรรมไทย



ทำไมต้องเร่ง?

ไทยเสี่ยงหลุดจาก
ห่วงโซ่อุปทานโลก

111 ประเทศ เช่น จีน อินเดีย เวียดนาม
ตั้งเป้า Net zero 2050 เร็วกว่าไทย 15 ปี

ใครได้ประโยชน์ ✓
7 กลุ่มอุตสาหกรรม

- อุตสาหกรรมในห่วงโซ่อุปทานหมุนเวียน
- อุตสาหกรรมเกี่ยวเนื่องกับทรานส์พอร์ตและพลังงาน
- อุตสาหกรรมเทคโนโลยีการจับและกักเก็บคาร์บอน
- อุตสาหกรรมในห่วงโซ่อุปทานของรถไฟฟ้า
- อุตสาหกรรมดิจิทัลและสีเขียว
- อุตสาหกรรมสิ่งแวดล้อม
- อุตสาหกรรมเชื้อเพลิงคาร์บอนต่ำ

ใครต้องเร่งปรับตัว ⚠️
อุตสาหกรรมโลกร้อนสูง อาทิ

- น้ำมันและก๊าซ โรงไฟฟ้าจากถ่านหินฟอสซิล
- เคมีภัณฑ์ เหล็ก อิฐแดง
- รถยนต์เบนซิน และเครื่องยนต์สันดาปภายใน (รถน้ำมัน)

ผู้ประกอบการต้องทำอะไร?



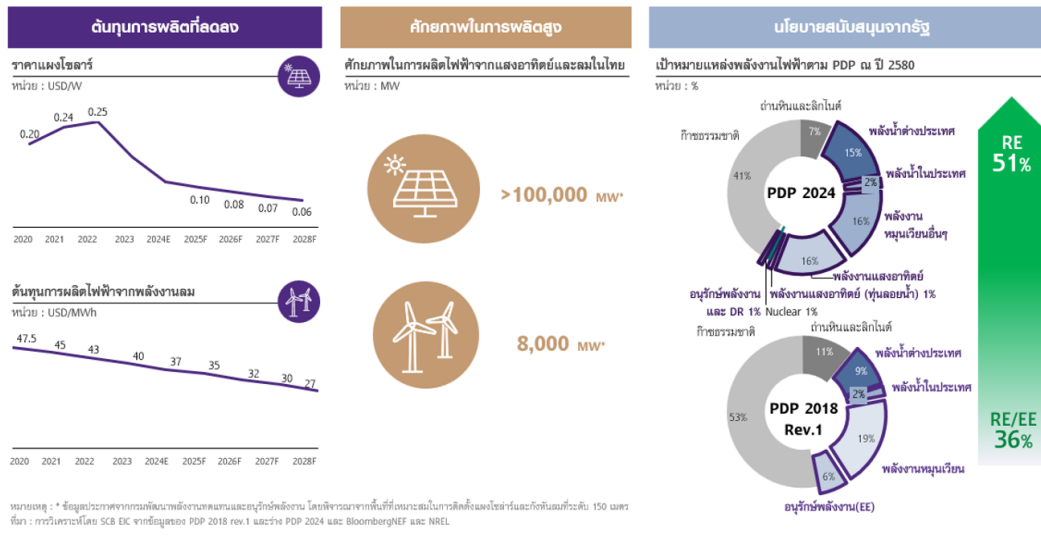
ภาครัฐต้องทำอะไรเพิ่ม?

- เร่งออกมาตรการสร้างแรงจูงใจที่เป็นรูปธรรม สำหรับพื้นที่ศักยภาพ แต่ยังไม่พร้อมจุดจบในการปรับตัว
- เร่งออกมาตรการสนับสนุนที่เป็นรูปธรรม สำหรับกลุ่มเปราะบางที่ขาดทรัพยากร

รูปที่ 1 : 3 ปัจจัยที่หนุนให้การผลิตไฟฟ้าจากพลังงานหมุนเวียนไทยเติบโตต่อเนื่องในอนาคต

SCB EIC

3 ปัจจัย ที่หนุนให้การผลิตไฟฟ้าจากพลังงานหมุนเวียนไทยเติบโตในอนาคต



สรุปกรอบหลักการโครงการโซลาร์ฟาร์มชุมชน

สรุปแนวทางการดำเนินโครงการโซลาร์ฟาร์มชุมชนแบบติดตั้งบนพื้นดิน โดยเน้นที่ขนาดโครงการไม่เกิน 10 MW อัตราการรับซื้อไฟฟ้าคงที่ (FIT) และเกณฑ์การคัดเลือกผู้เข้าร่วมโครงการที่เน้นความพร้อมรอบด้านและการยอมรับจากชุมชน

รายละเอียดและรูปแบบโครงการ



รูปแบบและขนาดการผลิต:
เป็นโซลาร์ฟาร์มบนพื้นดินขนาด
ไม่เกิน 10 MW ต่อโครงการ

1,500
MW

ยอดรวมทั่วประเทศ

2.17
บาท/หน่วย

25
ปี

อัตราค่าไฟฟ้าและสัญญา:
อัตรารับซื้อ FiT ไม่เกิน 2.25 บาท/หน่วย
ภายใต้สัญญา Non-Firm ระยะเวลา 25 ปี



การจำหน่ายไฟฟ้าในพื้นที่:
เน้นผลิตและใช้ในพื้นที่ โดยเฉพาะกลุ่มผู้ใช้
ไฟฟ้าประเภทบ้านอยู่อาศัยและกลุ่มประเภช

เกณฑ์การคัดเลือกและเงื่อนไขสำคัญ

การคัดเลือกแบบ FCFS:

พิจารณาจากคุณสมบัติ ความพร้อม
ทางเทคนิค และการได้รับความเห็นชอบ
จากองค์กรปกครองส่วนท้องถิ่น (อปท.)



คุณสมบัติ



ความพร้อม
ทางเทคนิค



การได้รับความเห็นชอบ
จากองค์กรปกครอง
ส่วนท้องถิ่น (อปท.)



18
เดือน



เงื่อนไขการจ่ายไฟฟ้าเข้าระบบ (SCOD):

ต้องดำเนินการจ่ายไฟฟ้าเข้าระบบเชิง
พาณิชย์ภายใน 18 เดือน หลังลง
นามสัญญา PPA

กรณีสิทธิ์ Carbon Credit:

สิทธิใน REC หรือ Carbon Credit
ที่เกิดขึ้นจากโครงการให้ถือเป็น
กรณีสิทธิ์ของภาครัฐ



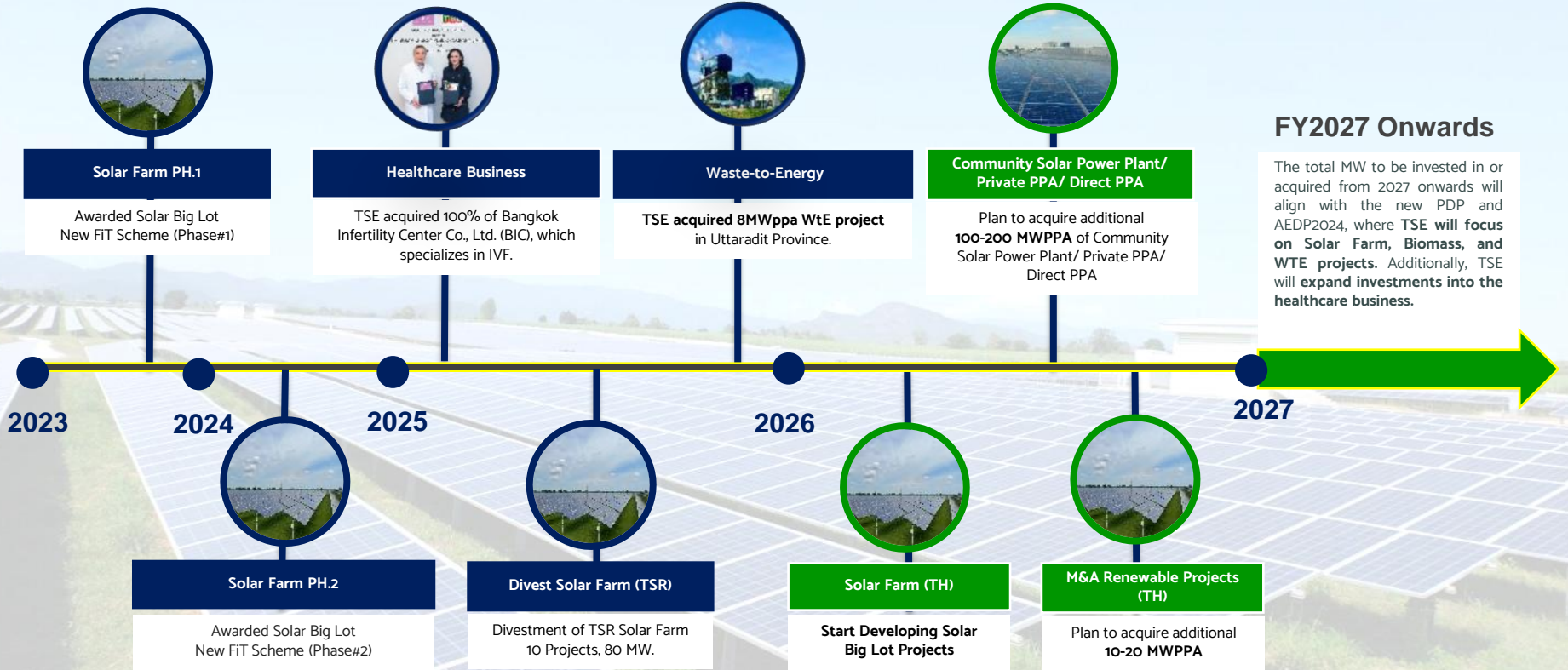
REC /
Carbon Credit



BUSINESS PLAN : GROWTH & INVESTMENT



INVESTMENT PLAN



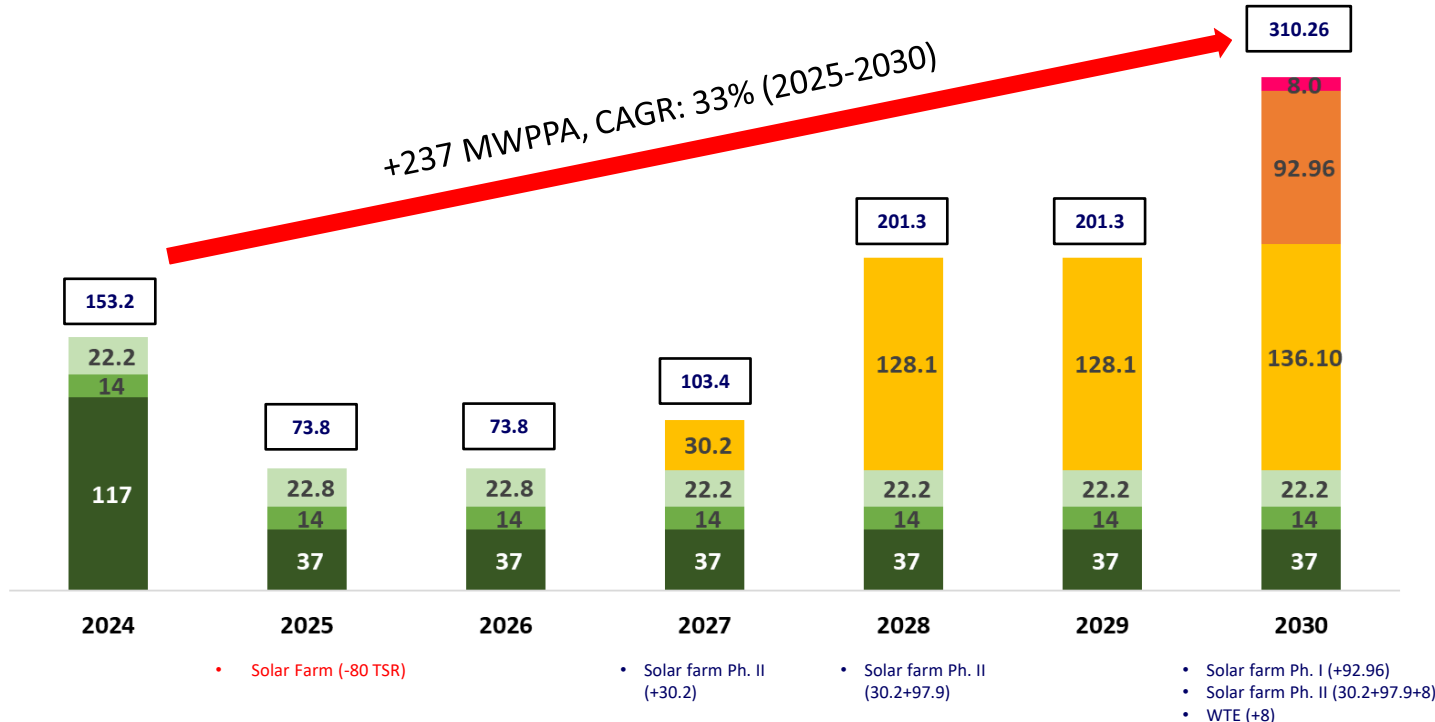
TSE Capacity Growth (2025-2030)

SOLAR PHASE 1,2 AND WTE (COD)

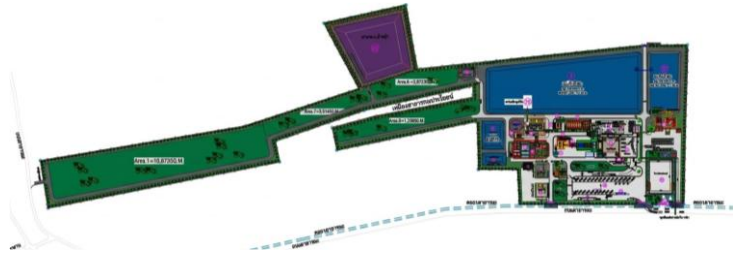
Project pipeline with +229 MW of solar phase 1, 2, and WTE 8 MW by 2030 (Exclude Solar Community).

TSE CAPACITY (MW PPA)

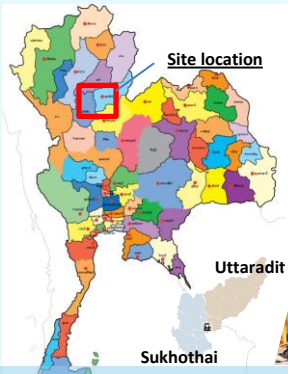
■ Solar Farms & Floating ■ Solar Rooftops ■ Biomass ■ Big Lot Phase 2 ■ Big Lot Phase 1 ■ Waste to Energy



WTE Project – In progress

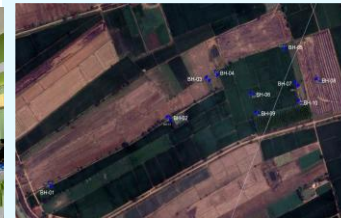


9.9MW/ 8.0 MWPPA Uttaradit Waste to Energy Project
Kho Rum, Phichai District, Uttaradit
Project Owner
Power ACE One Co., Ltd. (Subsidiary of TSE)



Project Progress Description : , the project is in the **development preparation stage**, with several key activities currently in progress, including:

- preparation of the **Environmental Study Assessment (ESA)**,
- **pre-engineering studies** for the preliminary plant design,
- and preparation of the **TOR for the EPC contractor selection process.**



4. ESG DEVELOPMENT



- โรงไฟฟ้าชีวมวลออกสการ์ เซฟ เดอะ เวิลด์ สาขา 01

Thailand Energy Awards 2025

1 | **ด้านพลังงานทดแทน**
 ประเภทโครงการที่เชื่อมโยกับระบบสายส่งไฟฟ้า [On-Grid] → National Grid

ลำดับ	รางวัล	ตราหน่วยงาน	ชื่อหน่วยงาน	ชื่อโครงการ
1	ดีเด่น		บริษัท ไทย โซลาร์ เอ็นเนอร์ยี จำกัด (มหาชน)	โรงไฟฟ้าชีวมวลออกสการ์ เซฟ เดอะ เวิลด์ สาขา 01

ASEAN Energy Awards 2025

ลำดับ	รางวัล	ตราหน่วยงาน	ชื่อหน่วยงาน	ชื่อโครงการ
1	รองชนะเลิศ อันดับ 2		บริษัท ไทย โซลาร์ เอ็นเนอร์ยี จำกัด (มหาชน)	โรงไฟฟ้าชีวมวลออกสการ์ เซฟ เดอะ เวิลด์ สาขา 01



The background of the slide is a photograph of a large-scale solar farm. Numerous rows of blue photovoltaic solar panels are mounted on metal frames, stretching across a grassy field under a clear blue sky. In the distance, there are some buildings and hills.

Q & A

THANK YOU

Investor Relations



+ (66) 2 258 4530 - 3 (# 2311)



info@thaisolarenergy.com



www.thaisolarenergy.com